

CONSIGNES DE COMPORTEMENT EN CAS D'URGENCE

COMMUNE DE VERNAYAZ








EM Salentin





Incendie

Classes de feu :

	CLASSE A	CLASSE B	CLASSE C	CLASSE D	CLASSE F
Signalétique					
Dénomination	Feux de matériaux solides	Feux de liquides	Feux de gaz	Feux de métaux	Feux d'huiles et graisses
Combustible	Bois, papier, tissu, plastiques, déchets, ...	Hydrocarbures (essence, mazout, pétrole), alcool, solvants, vernis, peintures, ...	Propane, butane, acétylène, gaz naturel ou méthane, ...	Limaille de fer, phosphore, magnésium, ...	Huile de friteuse, Graisse alimentaire, ...
Agent extincteur	- Eau pulvérisée (A) - Eau pulvérisée avec additif (AB)	- Dioxyde de carbone (CO2) - Eau pulvérisée avec additif (AB) - Poudres (BC)	- Poudres (BC)	Extinction réservée aux spécialistes avec du matériel adapté (poudres D, sable, terre)	- Poudres (BC)
Agent extincteur	Poudres polyvalentes ABC				

Incendie



Au feu, que faire?

TEL 118

Rester calme et agir

1 ALARMER LES SAPEURS-POMPIERS TEL 118

- Tél 118 - où cela brûle-t-il? Qu'est-ce qui brûle ?



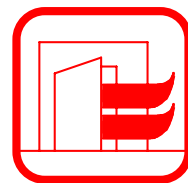
2 SAUVER LES PERSONNES

- Ne pas utiliser l'ascenseur !



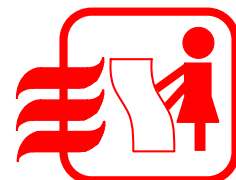
3 FERMER PORTES ET FENETRES

- Rester calme !



4 COMBATTRE LE FEU

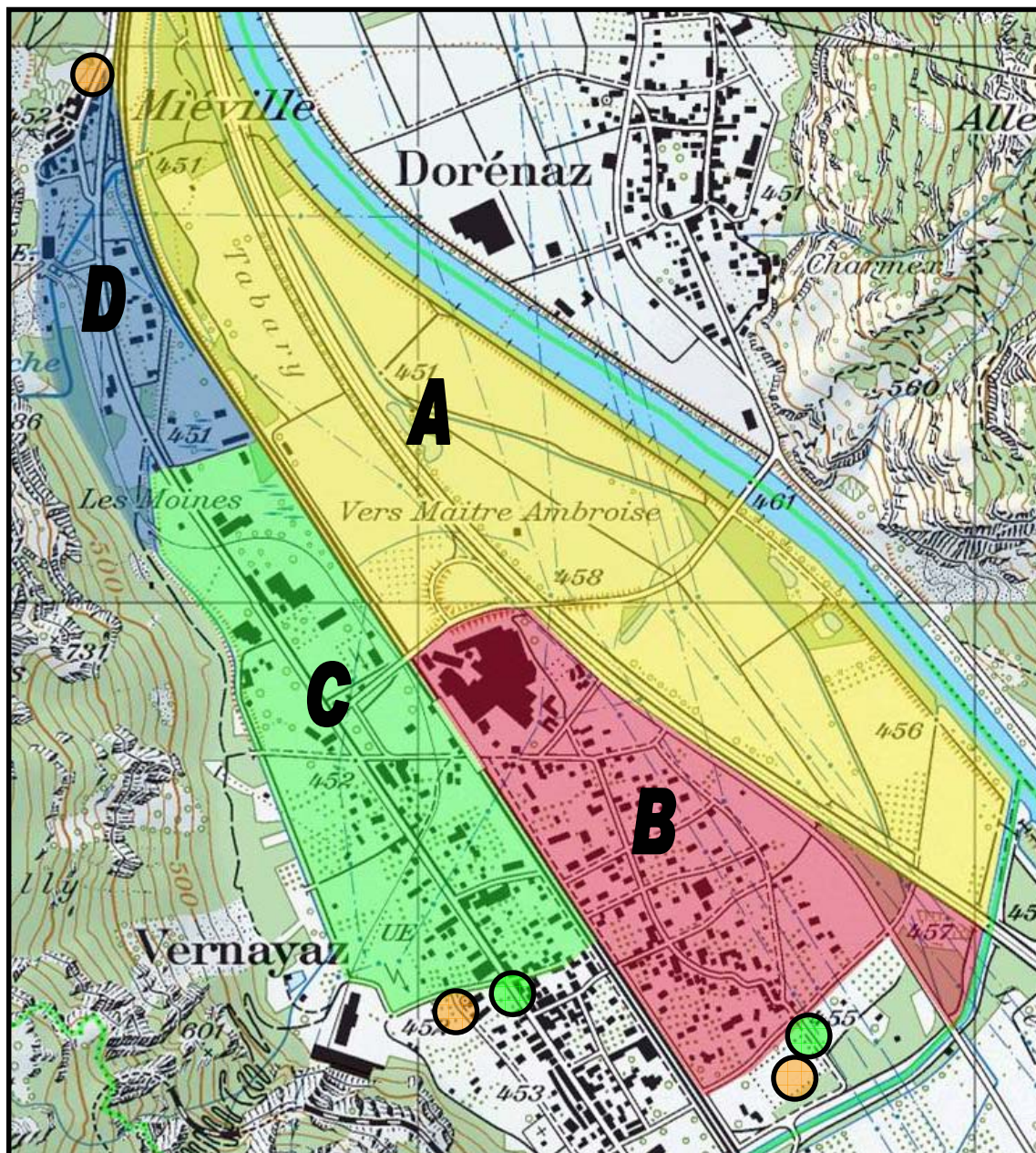
- Avec des couvertures, seaux d'eau, extincteurs ou postes d'incendie



Inondation

Plan d'évacuation

Crués du Rhône



Points de rassemblement

Secteurs A + D : Sortie Miéville direction La Balmaz
Secteur B : Terrain de foot
Secteur C : Place boulo-drome



Points de contrôle



Inondation



1 ECOUTER

- Écouter la radio et suivre les consignes

2 A FAIRE

- Couper l'électricité, le gaz, le téléphone
- Mettre hors de l'eau les biens pouvant être déplacés
- Si possible, rendre l'habitation étanche
- Se mettre à l'abri avec ses propres moyens
- Sortir de chez soi uniquement sur ordre d'évacuation
- Ne pas rester dans un véhicule
- Apporter une première aide à ses voisins, personnes âgées et handicapées

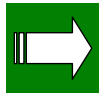
3 EVACUATION

- Si l'ordre d'évacuation est donné,
 - Prendre avec soi des effets personnels
 - papiers d'identité
 - médicament, matériel pour bébé, ...
 - ne pas rentrer chez soi sans autorisation
 - ne pas rebrancher le réseau sans autorisation



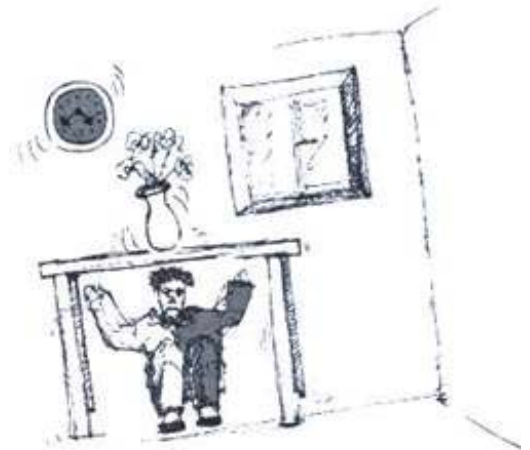
Tremblement de terre

Comportement en cas de séisme :



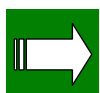
Si on est dans un bâtiment

- Ne pas tenter de sortir
- S'abriter sous une table solide, un bureau ou un lit massif et attendre la fin de la secousse
- S'éloigner des baies vitrées, des fenêtres
- Ne pas allumer de flammes



Si on est dans la rue

- Se tenir à l'écart des bâtiments, pour éviter les chutes d'objets (cheminées, tuiles...)
- Rester au milieu des rues ou dans les espaces libres
- Ne pas rester sous des fils électriques



Si on est en voiture

- Arrêter le véhicule loin des bâtiments ou de tout ce qui peut tomber
- Arrêter le moteur, ne pas descendre et attendre la fin de la secousse



Tremblement de terre



1 A L'INTERIEUR

- Rester à l'intérieur
- S'abriter sous un meuble solide ou un cadre de porte
- Se tenir loin des plafonniers, bibliothèques, fenêtres, ...
- Fermer dès que possible le gaz, l'électricité et l'eau
- Ne pas prendre l'ascenseur ou les escaliers

A L'EXTERIEUR

- Chercher un endroit dégagé, à l'écart des bâtiments, ponts, pylônes électriques, grands arbres, ...

2 ENSUITE

- Écouter la radio
- Rester calme! S'attendre à des répliques sismiques
- Vérifier qu'il n'y a pas de foyer d'incendie
- Contrôler les installations de gaz, eau et électricité
- Se préparer à une évacuation



Alarme chimique, que faire?

Rester calme et agir



1 ENTRER DANS UN BATIMENT

- Chercher refuge dans un bâtiment.

2 RESTER DANS LES ETAGES

- La plupart des gaz sont plus lourds que l'air et ont tendance à s'accumuler dans les sous-sols.

3 FERMER PORTES ET FENETRES

- Colmater tous les interstices, si possible avec des chiffons mouillés
- Couper les ventilations, climatisations et pompes à chaleur

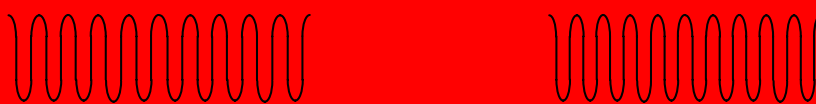
4 RESTER A L'ECOUTE

- Radio Suisse Romande 1
Radio Chablais
Rhône FM



Alarme générale

Son oscillant continu



1 min 2 min 1 min

2 x 1 minute

- 
Ecouter la radio
- 
Suivre les instructions
- 
Informer les voisins

Alarme eau

Son continu –
retentit après l'alarme générale



20 sec 20 sec 20 sec 20 sec

10 sec 10 sec 10 sec

12 x 20 secondes

- 
Quitter la zone de danger immédiatement
- 
Ecouter la radio

Dans les zones de danger, consulter les consignes et aide-mémoire en vigueur

Matériel personnel

Matériel nécessaire en cas l'évacuation :



Chaussure de marche



Argent liquide



De l'eau en bouteille



Vêtements de rechange



Lampe électrique avec batteries de rechange



Radio portable avec batteries de rechange



Affaires de toilette, linges



Médicaments importants



Pièce d'identité



Numéros de téléphones

POLICE.....117

FEU.....118

AMBULANCE.....144

TOXIQUE.....145

N° INTERNATIONAL.....112

Liens «Internet»

COLLONGES : www.collonges.ch

DORENAZ : www.dorenaz.ch

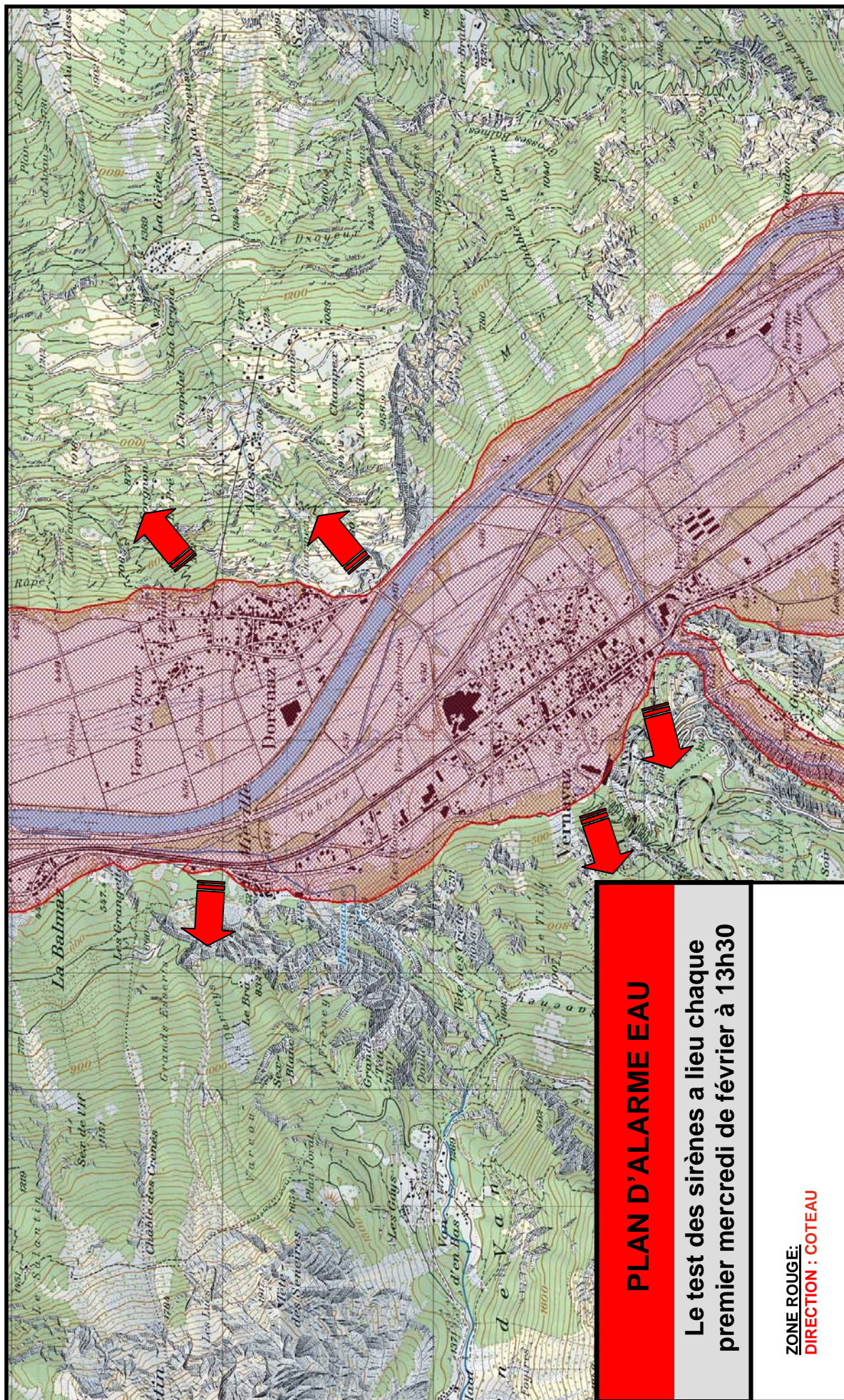
EVIONNAZ : www.evionnaz.ch

VERNAYAZ : www.vernayaz.ch

EM Salentin : www.catasalentin.ch



Rupture de barrage



LA FIN D'ALARME SERA DIFFUSEE PAR LA RADIO

